

بِسْمِ اللَّهِ الرَّحْمَنِ الرَّحِيمِ

Kegiatan Panitia Penerimaan Santri Baru (PPSB) 2024 Ma'had Al-Zaytun

A. Alur Pelaksanaan

- 1) Kegiatan Penerimaan Santri Baru 2024 dimulakan tarikh 22 sd. 26 Juni 2024 pukul 08.00 sd. 16.00 WIB.
- 2) Calon Santri melaksanakan rangkaian tes :
 - a. Tes Biodata
Menyertakan kelengkapan administrasi berupa :
 - i. Fotokopi Akte kelahiran
 - ii. Fotokopi Kartu Keluarga
 - iii. Fotokopi KTP (Ayah dan Ibu)
 - iv. Fotokopi Ijazah / Surat Keterangan Lulus (untuk jenjang MTs)
 - v. Fotokopi raport dan surat pindah (khusus bagi pendaftar santri MI kelas II – VI)
 - vi. Fotokopi Nomor Induk Siswa Nasional / NISN (kecuali kelas 1 MI)
 - b. Tes Kesehatan
 - i. Membawa hasil tes *thorax* dan TBC
Hasil rontgen torax dilengkapi *expertise* dari dokter spesialis radiologi
 - ii. Melaksanakan tes urine dan tes swab antigen
 - c. Tes Lisan
 - i. Wawancara
 - ii. Juz Amma
 - iii. Akademis
- 3) Melaksanakan akad kontrak/kesepahaman
- 4) Menuju asrama menggunakan bus Ma'had.

B. Waktu

- 1) Pendaftaran dilaksanakan melalui website <https://app.al-zaytun.sch.id/daftar> , dan ditutup tarikh 21 Juni 2024.
- 2) Jadwal Pelaksanaan Penerimaan Santri Baru:

No	Hari, Tarikh	Asal/Koordinator	MI	MTs	TOTAL	Total Perhari
1	Sabtu, 22 Juni 2024	Jakarta Pusat	12	24	36	111
		Jakarta Utara	6	33	39	
		Jakarta Barat	6	30	36	
2	Ahad, 23 Juni 2024	Jakarta Timur	37	87	124	124

No	Hari, Tarikh	Asal/Koordinator	MI	MTs	TOTAL	Total Perhari
3	Senin, 24 Juni 2024	Jakarta Selatan		106	106	106
4	Selasa, 25 Juni 2024	Jakarta Selatan	55		55	113
		Banten	7	51	58	
	Rabu, 26 Juni 2024	Jawa Timur		20	20	125
		Jawa Tengah		10	10	
		Jawa Barat Utara		21	21	
		Jawa Barat Selatan	4	26	30	
		Kalimantan Barat	1		1	
		Lampung		1	1	
		Malaysia		18	18	
		Pusat	4	19	23	
		Mandiri/Non Koordinator		1	1	
TOTAL			132	447	579	579

C. Ketentuan

1) Kedua orangtua mendampingi calon santri dalam seluruh proses penerimaan santri baru.

Dalam hal salah satu dari kedua orangtua tidak bisa hadir:

- a. Jika berhalangan, membawa surat kuasa dari pasangan yang ditanda tangani di atas meterai.
- b. Jika cerai hidup, membawa surat keterangan sudah bercerai.
- c. Jika cerai mati, membawa surat keterangan kematian.

2) Jika dalam proses penerimaan, calon santri dinyatakan tidak lulus, calon santri diperkenankan kembali ke rumah bersama orangtua/Koordinator.

هذا والله يرعانا ويحفظنا والحمد لله رب العالمين

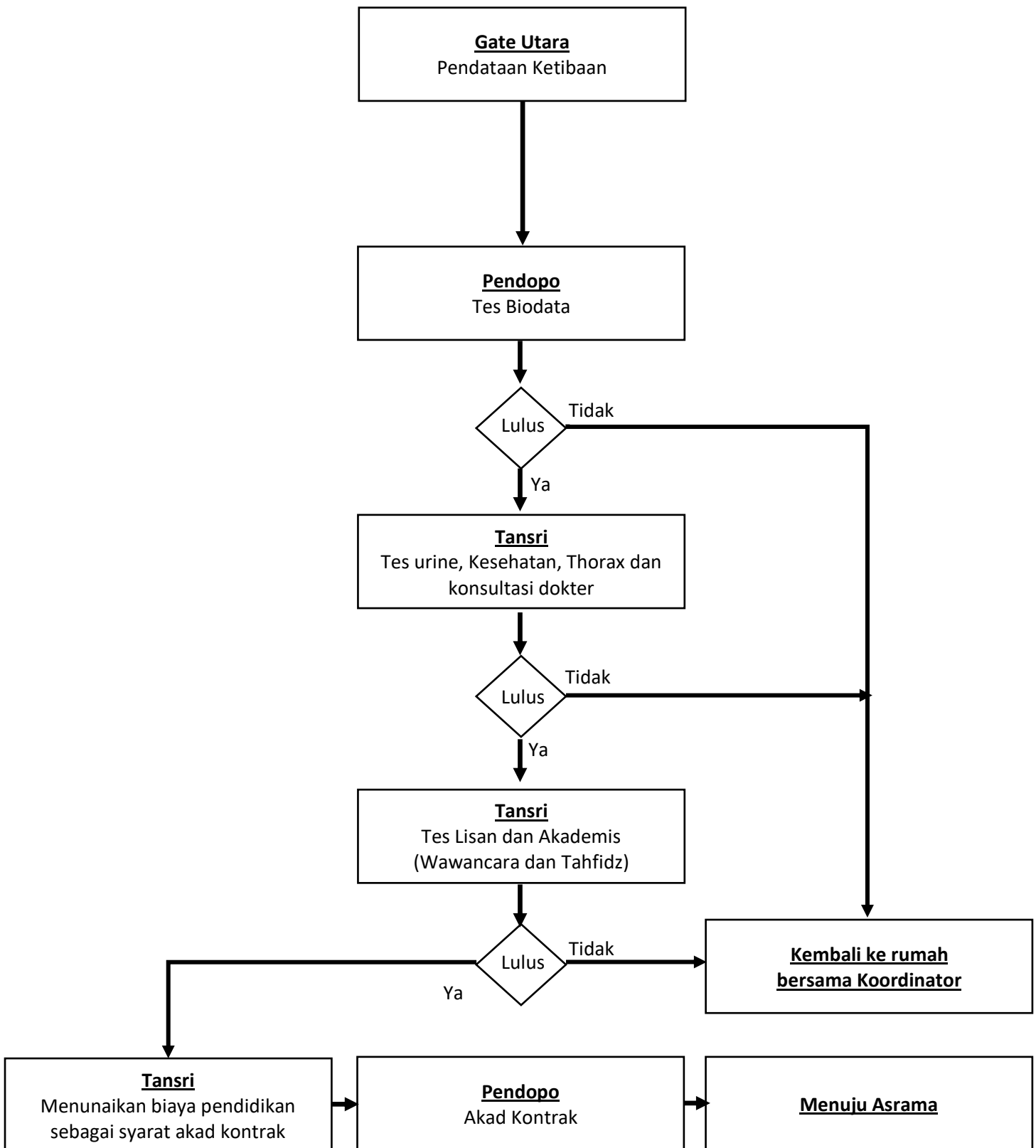
Al-Zaytun, 31 Mei 2024

Ketua Panitia



Moch. Iqbal Aulia, S.Sos.

Lampiran 1: Alur Penerimaan Santri Baru



بِسْمِ اللَّهِ الرَّحْمَنِ الرَّحِيمِ

**BIAYA PENDIDIKAN SEBAGAI PERSYARATAN AKAD KONTRAK
PENERIMAAN SANTRI TAHUN AJARAN 2024-2025**

No	Biaya	MI						MTs				
		Kelas 1	Kelas 2	Kelas 3	Kelas 4	Kelas 5	Kelas 6	Skim 1 : Lunas	Skim 2 : 3 Tahunan	Skim 3 : Tahunan	Skim 4 : Semesteran	Skim 5 : Bulanan
1	Pendidikan	3.900.000	3.900.000	3.900.000	3.900.000	3.900.000	3.900.000	USD 3.500	USD 2.275	12.525.000	6.300.000	3.150.000
2	Perlengkapan Tidur	950.000	950.000	950.000	950.000	950.000	950.000	950.000	950.000	950.000	950.000	950.000
3	Perlengkapan Makan	300.000	300.000	300.000	300.000	300.000	300.000	300.000	300.000	300.000	300.000	300.000
4	Listrik 1 tahun	300.000	300.000	300.000	300.000	300.000	300.000	300.000	300.000	300.000	300.000	300.000
5	Perawatan Asrama 1 tahun	250.000	250.000	250.000	250.000	250.000	250.000	250.000	250.000	250.000	250.000	250.000
6	Kursi dan Jemuran 3 tahun	400.000	400.000	400.000	400.000	400.000	400.000	400.000	400.000	400.000	400.000	400.000
7	Seragam MI	550.000	550.000	550.000	625.000	625.000	625.000	-	-	-	-	-
8	Pembuatan BIT	40.000	40.000	40.000	40.000	40.000	40.000	40.000	40.000	40.000	40.000	40.000
9	Ekstrakurikuler Olahraga dan Seni (KOSMAZ) 1 tahun	200.000	200.000	200.000	200.000	200.000	200.000	200.000	200.000	200.000	200.000	200.000
10	Kegiatan Organisasi Santri (OPMAZ) 1 tahun	60.000	60.000	60.000	60.000	60.000	60.000	60.000	60.000	60.000	60.000	60.000
11	Administrasi	10.000	10.000	10.000	10.000	10.000	10.000	-	-	-	-	-
12	Notaris	-	-	-	-	-	-	100.000	100.000	100.000	100.000	100.000
13	Sewa Bus	10.000	10.000	10.000	10.000	10.000	10.000	10.000	10.000	10.000	10.000	10.000
14	Buku Paket	546.000	575.000	738.000	838.000	850.000	933.000	1.569.000	1.569.000	1.569.000	1.569.000	1.569.000
TOTAL		7.516.000	7.545.000	7.708.000	7.883.000	7.895.000	7.978.000	USD 3.500 + 4.179.000	USD 2.275 + 4.179.000	16.704.000	10.479.000	7.329.000

Catatan:

1) Kurs USD 1 = Rp. 16.500,-

2) Penunaiian biaya di atas dapat dilakukan secara tunai di Kantor Keuangan YPI saat pelaksanaan penerimaan santri baru di Ma'had Al Zaytun.

3) Biaya penginapan Wisma Tamu Al Ishlah Rp. 250.000,- (untuk kondisi khusus).