

بِسْمِ اللَّهِ الرَّحْمَنِ الرَّحِيمِ

Kegiatan Penerimaan Peserta Didik Baru (PPDB) Tahun Ajaran 2026-2027
Ma'had Al-Zaytun

A. Alur Pelaksanaan

- 1) Kegiatan Penerimaan Peserta Didik Baru 2026 dimulakan tarikh 23 sd. 27 Juni 2026 pukul 08.00 sd. 16.00 WIB.
- 2) Calon Peserta Didik melaksanakan rangkaian tes :
 - a. Tes Biodata
Menyertakan ke ngkapan administrasi berupa :
 - i. Fotokopi Akte kelahiran
 - ii. Fotokopi Kartu Keluarga
 - iii. Fotokopi KTP (Ayah dan Ibu)
 - iv. Fotokopi Ijazah / Surat Keterangan Lulus (untuk jenjang MTs)
 - v. Fotokopi raport dan surat pindah (khusus bagi pendaftar Peserta Didik MI kelas II – VI)
 - vi. Fotokopi Nomor Induk Siswa Nasional / NISN (kecuali kelas 1 MI)
 - b. Tes Kesehatan
 - i. Membawa hasil tes *thorax* dan TBC
Hasil rontgen torax dilengkapi *expertice* dari dokter spesialis radiologi
 - ii. Melaksanakan tes urine
 - c. Tes Lisan
 - i. Wawancara
 - ii. Juz Amma
 - iii. Akademis
- 3) Melaksanakan akad kontrak/kesepahaman
- 4) Menuju asrama menggunakan bus Ma'had.

B. Waktu

- 1) Pendaftaran dilaksanakan melalui website <https://app.al-zaytun.sch.id/daftar>.
- 2) Jadwal Pelaksanaan Penerimaan Peserta Didik Baru:

No	Hari/Tanggal	Asal/Koordinator	MI	MTs	Total	MA Ekskul	Grand Total	Total Harian
1	Selasa, 23 Juni 2026 08.00 - 16.00	Jakarta Selatan	40	75	115	42	157	157
2	Rabu, 24 Juni 2026 08.00 - 16.00	Jakarta Pusat	5	18	23	11	34	150
		Jakarta Timur	24	59	83	33	116	

No	Hari/Tanggal	Asal/Koordinator	MI	MTs	Total	MA Ekskul	Grand Total	Total Harian
3	Kamis, 25 Juni 2026 08.00 - 16.00	Jakarta Utara	10	20	30	12	42	135
		Jakarta Barat	12	14	26	13	39	
		Banten	7	19	26	28	54	
4	Jum'at, 26 Juni 2026 13.30 - 16.00	Pusat	10	12	22	15	37	40
		Jambi	-	1	1	-	1	
		Kalimantan Barat	-	1	1	-	-	
		Timor-Timur	1	-	1	-	1	
5	Sabtu, 27 Juni 2026 08.00 - 16.00	Jawa Timur	1	15	16	33	49	132
		Jawa Tengah	-	10	10	7	17	
		Jawa Barat Utara	-	11	11	4	15	
		Jawa Barat Selatan	3	22	25	8	33	
		Malaysia	-	16	16	-	16	
		Mandiri	1	2	3	1	4	
TOTAL			114	295	409	207	616	616

C. Ketentuan

- 1) Kedua orangtua mendampingi calon peserta didik dalam seluruh proses penerimaan Peserta Didik baru.

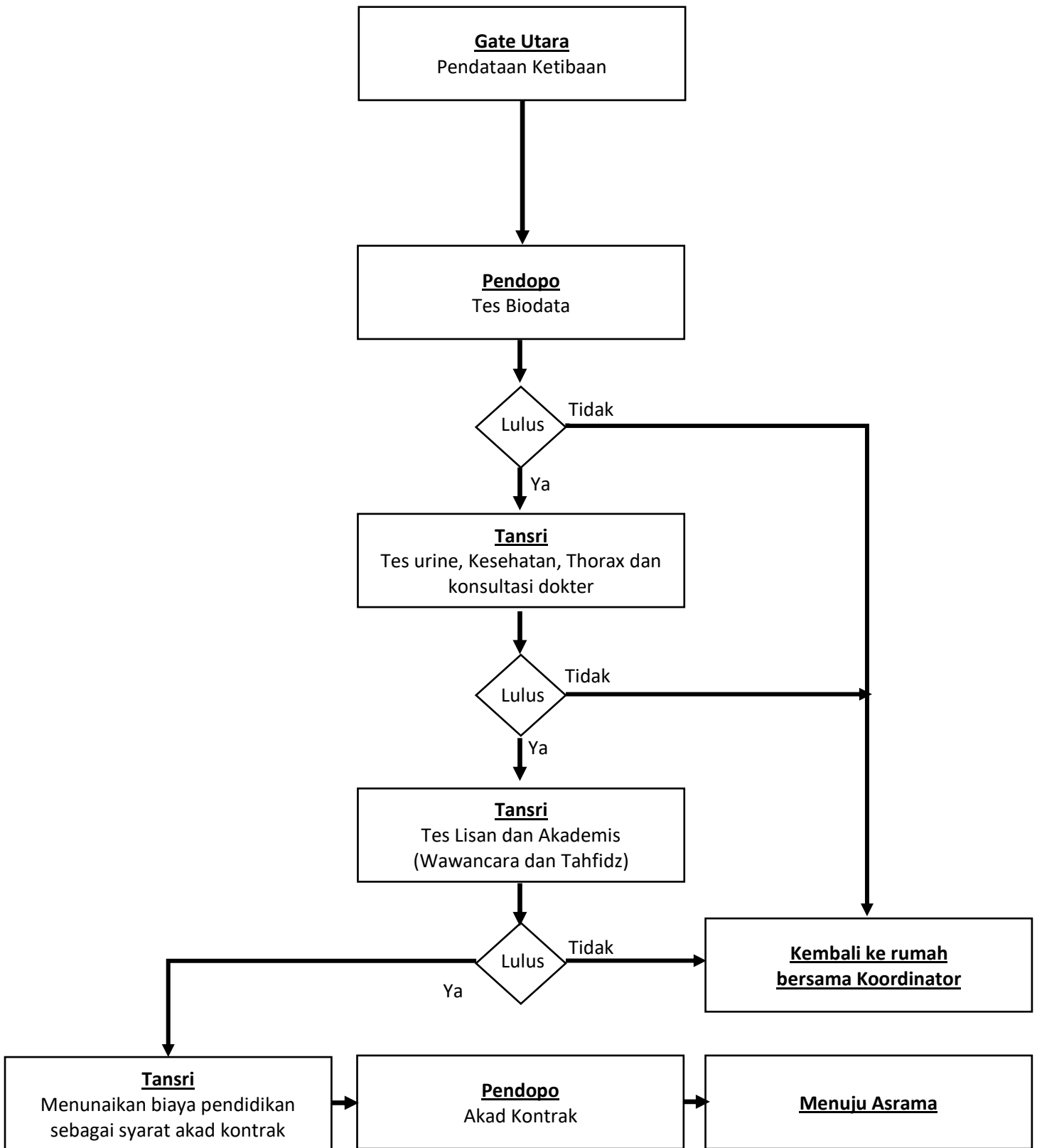
Dalam hal salah satu dari kedua orangtua tidak bisa hadir:

- a. Jika berhalangan, membawa surat kuasa dari pasangan yang ditanda tangani di atas meterai.
 - b. Jika cerai hidup, membawa surat keterangan sudah bercerai.
 - c. Jika cerai mati, membawa surat keterangan kematian.
- 2) Jika dalam proses penerimaan, calon peserta didik dinyatakan tidak lulus, calon peserta didik diperkenankan kembali ke rumah bersama orangtua/Koordinator.

هذا والله يرعانا ويحفظنا والحمد لله رب العالمين

Al-Zaytun, 9 Juni 2026
PANITIA

Lampiran 1: Alur Penerimaan Peserta Didik Baru



Lampiran 2: Skim Pembayaran Akad Kontrak

No	Biaya	MI		MTs		
		Skim 1 : Tahunan	Skim 2 : Bulanan	Skim 1 : Lunas	Skim 2 : Tahunan	Skim 3 : Bulanan
1	Pendidikan	7.800.000	650.000	USD 3.500	15.000.000	1.250.000
2	Perlengkapan Tidur	950.000	950.000	950.000	950.000	950.000
3	Perlengkapan Makan	300.000	300.000	300.000	300.000	300.000
4	Listrik 1 tahun	300.000	300.000	300.000	300.000	300.000
5	Perawatan Asrama 1 tahun	250.000		250.000	250.000	250.000
6	Kursi dan Jemuran 3 tahun	400.000	400.000	400.000	400.000	400.000
8	Pembuatan BIT	40.000	40.000	40.000	40.000	40.000
9	Ekstrakurikuler Olahraga dan Seni (KOSMAZ) 1 tahun	200.000	200.000	200.000	200.000	200.000
10	Kegiatan OPMAZ	65.000	65.000	65.000	65.000	65.000
11	Administrasi	10.000	10.000	-	-	-
12	Notaris	-	-	100.000	100.000	100.000
13	Sewa Bus	10.000	10.000	10.000	10.000	10.000
TOTAL		10.325.000	3.175.000	USD 3.500 + 2.615.000	17.615.000	3.865.000

Catatan:

Skim 1 Lunas: Kurs dolar yang digunakan mengikuti nilai tukar pada hari pelaksanaan akad.